

Lunedì 9 agosto 2010

PARONA

«Bollette care, i soldi
dell'inceneritore
per pagare il gas»

PARONA. Contro le bollette astronomiche del gas il gruppo Nuova Stagione propone che parte dei contributi garantiti dall'inceneritore sia ceduta ai cittadini. «Scontiamo il mai attuato teleriscaldamento», dice Renato Soffritti, esponente del Wwf.

A pagina 19

Provincia Pavese

VIGEVANO E LOMELLINA

LUNEDÌ 9 AGOSTO 2010

19

Il sindaco: fatture difficili da leggere, ma i contributi del termodistruttore non possono essere destinati ai privati

Parona, i soldi dell'inceneritore per il gas

La proposta del gruppo Nuova stagione: «I proventi paghino le maxi-bollette»

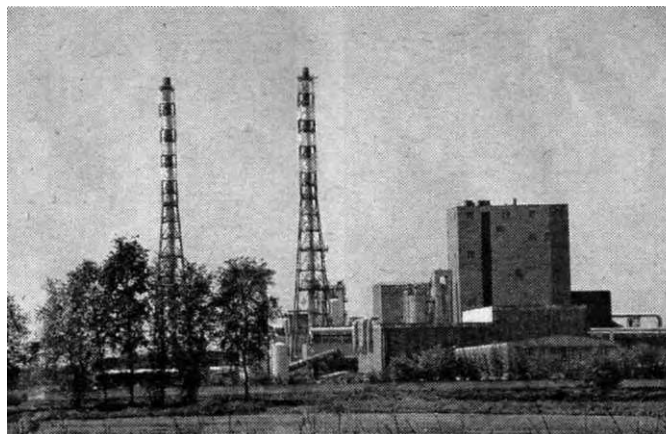
PARONA. Contro le bollette astronomiche del gas il gruppo Nuova stagione propone che parte dei contributi garantiti dall'inceneritore sia ceduta ai cittadini. «Scontiamo la mai attuata attivazione del teleriscaldamento», accusa l'ex consigliere Renato Soffritti, esponente del Wwf

«Il teleriscaldamento — continua Soffritti — è un'idea propagandistica lanciata sei anni fa dal sindaco Colli ma non certo realizzabile a Parona». In questi giorni i cittadini stanno ricevendo le bollette relative a un arco

Soffritti: «Scontiamo la mancanza del teleriscaldamento»

di tempo decisamente ampio: da ottobre a giugno, nove mesi compresi quelli invernali.

Si tratta, in sintesi, delle fatture di conguaglio basate



L'inceneritore di rifiuti di Parona

su una delibera di riordino emanata nel 2008 dall'Autorità per l'energia elettrica e del gas, che ha introdotto un fattore per il ricalcolo, il coefficiente C

«L'applicazione del coeffi-

ciente sovraccarica, fino al 40% di costi in più, le utenze a basso consumo colpendo quei cittadini che sono soli o vivono cercando di risparmiare nei consumi di tutti i giorni — è la posizione di Fe-

derconsumatori Lombardia —. Poche spiegazioni, date di riferimento sbagliate e ricalcoli che non collimano con le date riportate che comportano calcoli in fattura in contrasto con la matematica, cioè acconti precedentemente versati portati in aumento anziché in diminuzione. Il nostro consiglio è di contestare la fattura inviando un fax al numero 800997736».

Da parte sua, il sindaco Silvano Colli respinge il suggerimento di Soffritti. «Non credo sia possibile destinare parte dei contributi del termodistruttore al pagamento delle bollette di privati cittadini: posso capire, invece, il disappunto degli utenti di Enel Gas — afferma il primo cittadino — E ho notato anch'io che la bolletta è di difficile lettura».

Umberto De Agostino